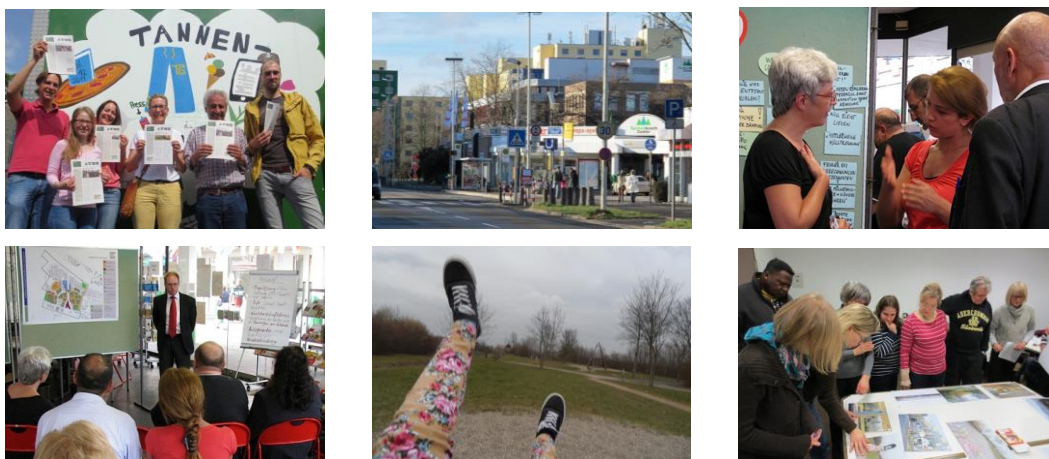


Quartiersmanagement und integrierte Stadterneuerung in Bonn Neu-Tannenbusch

Zeitraum: seit Januar 2012
Auftraggeber: Stadt Bonn

Hintergrund und Rahmenbedingungen

Neu-Tannenbusch mit seinen markanten Hochhäusern liegt im äußersten Norden der Bundesstadt Bonn. Abgerundet wird das Ortsbild durch die nördlich daran angegliederten Einfamilienhaussiedlungen im Reihenhausstil sowie einen schönen Grüngürtel. In dem in erster Linie als Wohnstandort fungierenden Stadtteil leben rund 10.000 Menschen mit verschiedensten Herkünften und kulturellen Hintergründen. Über die Zeit haben sich hier immer mehr bauliche und soziale Probleme aufgestaut. Im Dezember 2009 wurde das Quartier in das Städtebauförderungsprogramm „Soziale Stadt“ aufgenommen. Seit 2012 übernimmt BASTA im Quartiersmanagement Aufgaben der Projektsteuerung und Moderation und ist Anlaufstelle für Fragen, Informationen, Anliegen und Ideen zur Verbesserung der Wohn- und Lebenssituation im Stadtteil.



Projektprofil und -inhalte

Die Aktivierung von Bewohnerschaft, Eigentümern und Wohnungsunternehmen sowie Gewerbetreibenden gelingt u.a. durch die Initiierung und Durchführung von Stadtteilkonferenzen, -rundgängen, Eigentümer-, Nachbarschafts- und Jugendforen. Mit der Einrichtung eines Stadtteifonds unter Geschäftsführung des Quartiersmanagements wird es der Stadtteilbevölkerung ermöglicht, neben den Maßnahmen der Stadt unbürokratisch Projekte und Aktionen selbst umsetzen zu können, um zur Verbesserung des Stadtteils beizutragen, nachbarschaftliche Kontakte zu stärken sowie Selbsthilfe und Eigenverantwortung zu fördern. Eine Gruppe aus Bewohnerschaft und Akteuren ist für die Herausgabe einer Stadtteilzeitung unter Federführung des QMs verantwortlich, die von und für Menschen aus Tannenbusch gemacht ist. Weitere Arbeitsschwerpunkte sind die Begleitung von lokalen Arbeitskreisen, die Umsetzung von Maßnahmen des städtebaulichen Entwicklungskonzeptes mit Bewohnerbeteiligung, die Entwicklung von Beschäftigungs- und Qualifizierungsprojekten sowie Öffentlichkeits- und Imagearbeit (u.a. Aufbau und Pflege einer Website).

